

## 20c Azul Celeste, Ganadería



Papel	Descripción	Filigrana
MI3	Granulado Vertical (Holandés)	m
MI4	Tela	M
MI5	Rayado Vertical	M
RR1	Rayos Rectos (Papel granulado)	m
RR2	Rayos Rectos (Papel algodónoso)	m/M
SF1	Trama al lado Mayor	sf

Para clasificar este sello debemos recurrir a la Bencina.

**Tres sellos tienen filigrana al lado menor MI 3, RR 1 y RR 2**

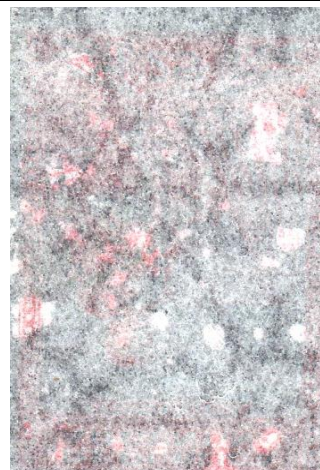
**MI 3 Granulado Perpendicular**



**RR 1 Trama Granulada**

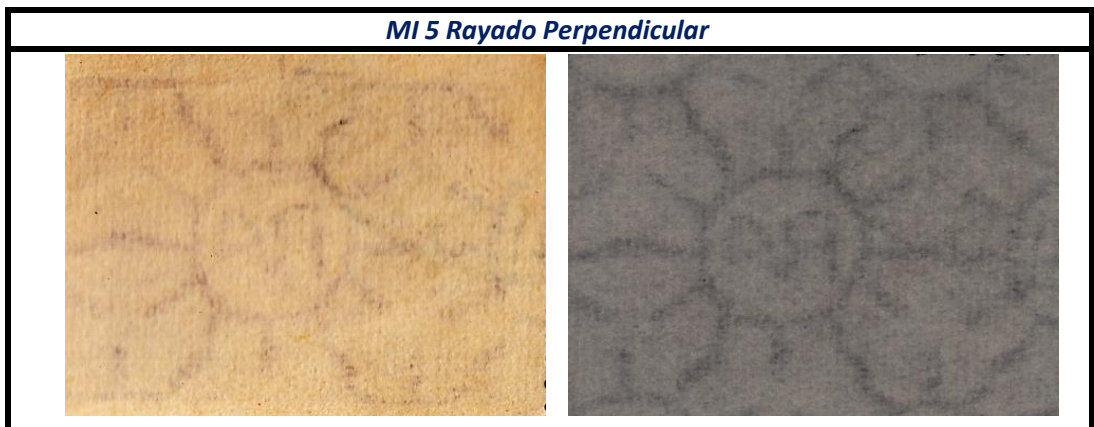
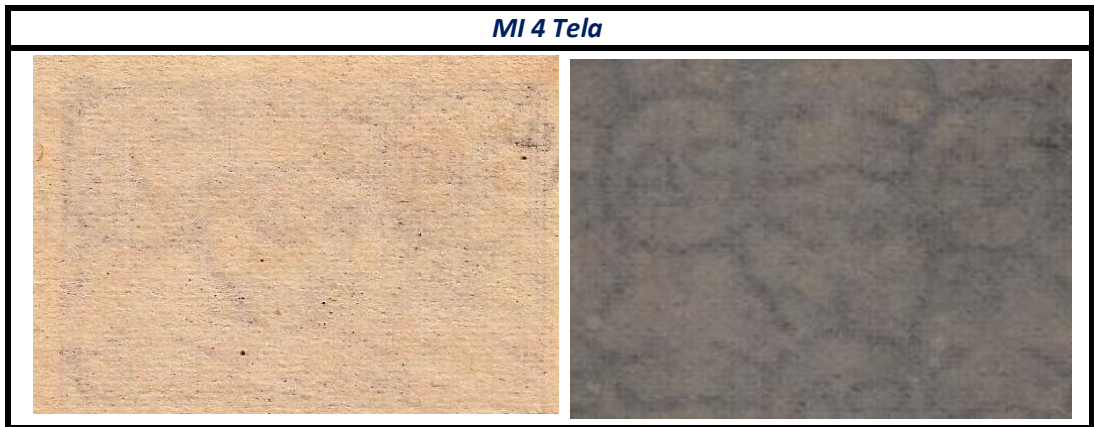


**RR 2 Trama Algodonosa**



***Separamos los sellos con filigrana al lado Mayor:***

Tenemos dos (MI 4, MI 5). En este caso es muy importante mirar el sello seco por el lado reverso con una luz rasante para observar la trama, los tela se miran desde una esquina con el sello oblicuo o desde el lado mayor para poder verificar el doble rayado.



***Y por último separamos los sellos sin filigrana:***

Solo un tipo (SF1)

